

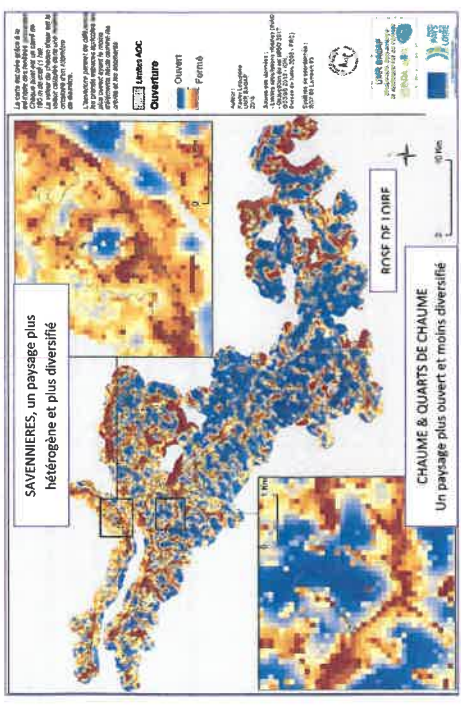
Viticulture et biodiversité à Chaume et Savennières

D'une idée à un projet
Sur le territoire de

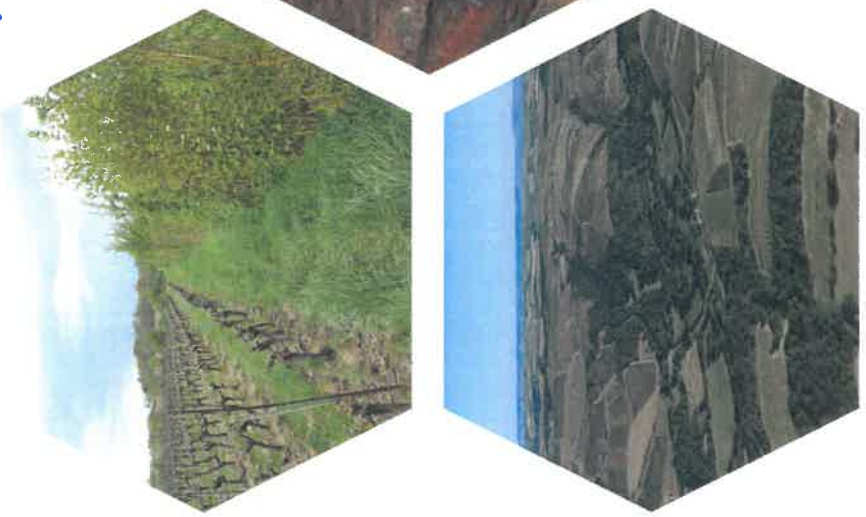
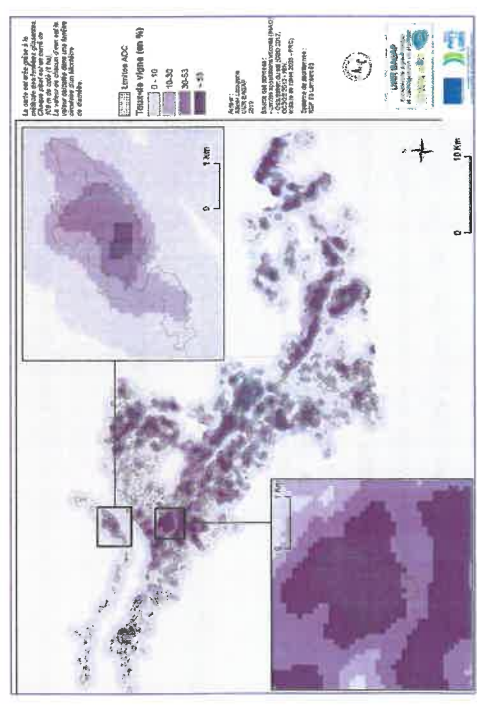
Premiers rendus cartographiques sur l'écologie du paysage :

Qualifier l'ouverture et l'hétérogénéité du paysage avec une notion de gradient

Ouverture du paysage sur les Appellations d'Origine Contrôlée Rosé de Loire, Savennières, Chaume et Quarts



Taux de vigne dans les paysages sur les Appellations d'Origine Contrôlée Rosé de Loire, Savennières, Chaume et Quarts



Credit photos : CAPDL - CPJE Loire Anjou - Géoportail

Document proposé et réalisé par la :

Chambre d'Agriculture des Pays de la Loire, l'Association Technique Viticole, Fédération viticole



Avec le concours de : l'École Supérieure de l'Agriculture, le CPJE Loire Anjou



au AOC de Chenin

Coteaux du Layon Premier Cru Chaume, Quarts de Chaume Grand Cru et Savennières portent depuis trois ans environ l'idée de travailler sur la biodiversité. Depuis 2018, un groupe de travail composé de vignerons de ces appellations formalise les idées et oeuvre à l'émergence d'un projet viticulture et biodiversité dans un objectif pluriel :

- Faire acte d'exemplarité dans la gestion du paysage,
 - Positionner le chaume dans une gamme revendiquant un terroir,
 - Soutenir la renommée du Chenin sur le plan économique, *no je ne comprends pas cette phrase ?*
 - Fédérer les vignerons autour d'un projet dont le succès dépend du collectif,
 - Associer les habitants et riverains pour faciliter l'interconnaissance et la compréhension,
- Renforcer, peu de actions concrètes sur le terrain. Pimage de vin d'exception pour au AOC. Pise à l'esprit du Picu Le groupe de travail a établi les problématiques suivantes en juillet 2018 : (paysage, patrimoine...)*

Savennières

L'appellation semble présenter des singularités par les diversités qu'elle présente (diversité du patrimoine bâti, du paysage...). Ces diversités pourraient expliquer des équilibres biologiques apparents. Mais à ce jour tout cela reste une perception.

Peut-on objectiver ces diversités et caractériser des singularités pour mettre en évidence la spécificité de Savennières ?

Coteaux du Layon 1^{er} cru -> Chaume & Quarts-de-Chaume grand cru.

La pression d'Eudémis et Cochylys dans ces appellations semble assez forte. Elle pourrait en partie être liée à la structure du paysage (ouvert).

Peut-on corréler la pression de vers de grappe à la structure du paysage et mettre en oeuvre une reconversion paysagère dans une approche multi-critères (intégrant oeno-tourisme, esthétique du paysage, prédation...)?

Des études concourant à éclairer ces problématiques sont menées en 2019. Elles portent notamment sur :

- Une qualification éco-paysagère de plusieurs appellations dont Savennières et Chaume/Quarts de Chaume (ESA dans le cadre du programme Avat'Ec).
- Un focus sur les chauves-souris comme espèces indicatrices sur les secteurs Chaume et Savennières (structuration du paysage et prédation insectivore). (CPIE Loire-Anjou dans le cadre du Plan National d'Action Chiroptères)

Pour 2020, un travail de reconversion paysagère (sur le secteur de Chaume en particulier) et un volet de communication sont en réflexion. Différentes formes de valorisation pourraient être envisagées : plantations participatives avec écoles/grand public, journée technique/séminaire, soirée grand public...

Chronologie



Détail des actions

Action	Maître d'œuvre	Détail de l'action	Contenu de l'action et prise en charge financière
Animation du groupe de travail viti biodiv	CAPdL	Coordination : réunion, CR et plan de financement	Convention CA / Département 49 sur agro-écologie. Acquis (2018 & 2019)
Etude chauves-souris Savennières et Chaume	CPIE Loire Anjou	Enregistrement et détermination des espèces, analyse de l'activité... (Une étude équivalente est portée avec des financements propres sur d'autres secteurs viticoles de l'Anjou par la LPO. Cela permettra de consolider les résultats)	Département 49 au titre du plan national d'action chiroptères (60% en cours), CPIE Loire... A COMPLETER
Observation et piégeage Eudémis Cochylys sur Chaume	ATV (CA PdL) + vignerons de Chaume	Observation et piégeage Eudémis Cochylys sur Chaume	SAGE Layon + CA PdL Acquis (2019)
Etude écologie du paysage	ESA	Carto d'écologie du paysage sur Chaume, Savennières et d'autres secteurs viticoles de l'Anjou	AVATEC
Etude anthropologique du paysage	INSA ?	Singularité paysagère de Savennières ?	A préciser. Non acquis.
Planification des aménagements (plantations...)	CA PdL	Concentration des vignerons sur les plantations, projet de plantation participative (à confirmer)	Convention CA / Département 49 sur agro-écologie. A confirmer 2020.
Plantation	CA PdL	Fourniture et mise en oeuvre des plantations	CD49 au titre des ENS + reste à charge pour les vignerons qui plantent.
Sensibilisation des vignerons aux chauves-souris	CPIE Loire Anjou	Soirée sensibilisation des vignerons aux chiroptères	Département 49 au titre du plan national d'action chiroptères (60% en cours), CPIE Loire... A COMPLETER
Valorisation / communication	non déterminé	Séminaire de fin, temps fort avec habitants... en 2020	A préciser. Non acquis.